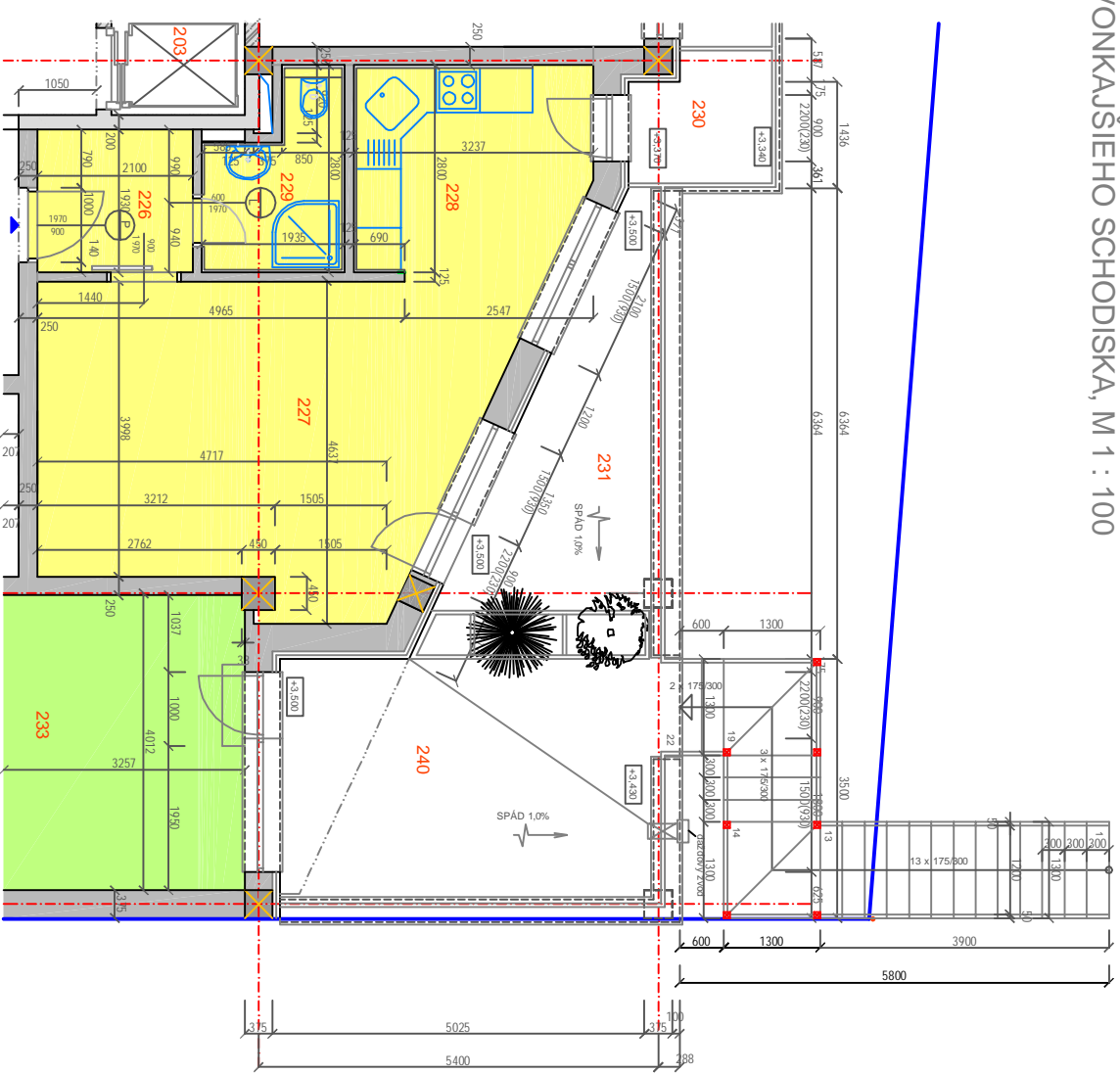


LEGENDA MIESTNOSTI

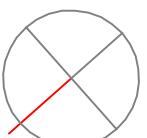
Č. M.	NÁZOV MIESTNOSTI	PLOCHA M <sup>2</sup>	PODLAHA	POVRCHOVÁ ÚPRAVA	STENY	STROP	SOSEL	POZNÁMKA	
SPOLOČNÉ PRIESTORY									
201	CHOĎBA	10,13	KER. DLAŽBA	ŠTUK. OMIETKA	ŠTUK. OMIETKA	ŠTUK. OMIETKA	KER. SOKLIK	SOSEL 70 MM	
201a	CHOĎBA	6,97	KER. DLAŽBA	ŠTUK. OMIETKA	ŠTUK. OMIETKA	ŠTUK. OMIETKA	KER. SOKLIK	SOSEL 70 MM	
201b	CHOĎBA	25,75	KER. DLAŽBA	ŠTUK. OMIETKA	ŠTUK. OMIETKA	ŠTUK. OMIETKA	KER. SOKLIK	SOSEL 70 MM	
202	SCHODISKO	9,00	KER. DLAŽBA	ŠTUK. OMIETKA	ŠTUK. OMIETKA	ŠTUK. OMIETKA	KER. SOKLIK	SOSEL 70 MM	
203	VYŤAHOVÁ ŠACHTA	2,88	—	—	—	—	—	—	
218	PREDSIENKA	1,84	KER. DLAŽBA	KER. OBKLAD	ŠTUK. OMIETKA	—	—	V. O. 2050 MM	
219	WC	1,44	KER. DLAŽBA	KER. OBKLAD	ŠTUK. OMIETKA	—	—	V. O. 2050 MM	
220	PREDSIENKA	1,84	KER. DLAŽBA	KER. OBKLAD	ŠTUK. OMIETKA	—	—	V. O. 2050 MM	
221	WC	1,44	KER. DLAŽBA	KER. OBKLAD	ŠTUK. OMIETKA	—	—	V. O. 2050 MM	
247	URPAVOVAČKA	2,37	KER. DLAŽBA	KER. OBKLAD	ŠTUK. OMIETKA	—	—	V. O. 2050 MM	
SPOLOČNÉ PRIESTORY (201 - 203)									
NEBYTOVÁ JEDNOTKA 2									
204	KANCELÁRSKE PRIESTORY	133,10	LAM.PARKETY	ŠTUK. OMIETKA	ŠTUK. OMIETKA	ŠTUK. OMIETKA	DREV.LIŠTA	—	
205	KUCHYNKA	3,00	KER. DLAŽBA	KER. OBKLAD	ŠTUK. OMIETKA	—	—	V. O. 2050 MM	
206	HYGIEA	1,64	KER. DLAŽBA	KER. OBKLAD	ŠTUK. OMIETKA	—	—	V. O. 2050 MM	
207	TERASA	40,63	KER. DLAŽBA	—	—	—	—	—	
NEBYTOVÁ JEDNOTKA 2 (204 - 206)									
NEBYTOVÁ JEDNOTKA 3									
208	CHOĎBA	7,26	KER. DLAŽBA	ŠTUK. OMIETKA	ŠTUK. OMIETKA	ŠTUK. OMIETKA	KER. SOKLIK	SOSEL 70 MM	
209	KANCELÁRIA	27,07	LAM.PARKETY	ŠTUK. OMIETKA	ŠTUK. OMIETKA	ŠTUK. OMIETKA	DREV.LIŠTA	—	
210	HYGIEA	5,54	KER. DLAŽBA	KER. OBKLAD	ŠTUK. OMIETKA	—	—	V. O. 2050 MM	
211	ARCHIV	5,18	LAM.PARKETY	ŠTUK. OMIETKA	ŠTUK. OMIETKA	ŠTUK. OMIETKA	DREV.LIŠTA	—	
212	KANCELÁRIA	21,27	LAM.PARKETY	ŠTUK. OMIETKA	ŠTUK. OMIETKA	ŠTUK. OMIETKA	DREV.LIŠTA	—	
213	KANCELÁRIA	27,45	LAM.PARKETY	ŠTUK. OMIETKA	ŠTUK. OMIETKA	ŠTUK. OMIETKA	DREV.LIŠTA	—	
214	TERASA	8,28	KER. DLAŽBA	—	—	—	—	—	
215	TERASA	10,51	KER. DLAŽBA	—	—	—	—	—	
NEBYTOVÁ JEDNOTKA 3 (208 - 213)									
NEBYTOVÁ JEDNOTKA 4									
216	KANCELÁRIA	23,84	LAM.PARKETY	ŠTUK. OMIETKA	ŠTUK. OMIETKA	ŠTUK. OMIETKA	DREV.LIŠTA	—	
217	TERASA	4,48	KER. DLAŽBA	—	—	—	—	—	
NEBYTOVÁ JEDNOTKA 4 (216)									
NEBYTOVÁ JEDNOTKA 5									
222	KANCELÁRIA	22,89	LAM.PARKETY	ŠTUK. OMIETKA	ŠTUK. OMIETKA	ŠTUK. OMIETKA	DREV.LIŠTA	—	
223	TERASA	4,71	KER. DLAŽBA	—	—	—	—	—	
NEBYTOVÁ JEDNOTKA 5 (222)									
NEBYTOVÁ JEDNOTKA 6									
224	KANCELÁRIA	41,44	LAM.PARKETY	ŠTUK. OMIETKA	ŠTUK. OMIETKA	ŠTUK. OMIETKA	DREV.LIŠTA	—	
225	TERASA	9,02	KER. DLAŽBA	—	—	—	—	—	
NEBYTOVÁ JEDNOTKA 6 (224)									
NEBYTOVÁ JEDNOTKA 7									
226	PREDSIEN	4,04	LAM.PARKETY	ŠTUK. OMIETKA	ŠTUK. OMIETKA	ŠTUK. OMIETKA	DREV.LIŠTA	—	
227	KANCELÁRIA	25,14	LAM.PARKETY	ŠTUK. OMIETKA	ŠTUK. OMIETKA	ŠTUK. OMIETKA	DREV.LIŠTA	—	
228	KUCHYNKA	8,64	KER. DLAŽBA	ŠTUK. OMIETKA	ŠTUK. OMIETKA	ŠTUK. OMIETKA	KER. SOKLIK	SOSEL 70 MM	
229	HYGIEA	4,28	KER. DLAŽBA	KER. OBKLAD	ŠTUK. OMIETKA	—	—	V. O. 2050 MM	
230	TERASA	3,45	KER. DLAŽBA	—	—	—	—	—	
231	TERASA	10,30	KER. DLAŽBA	—	—	—	—	—	
NEBYTOVÁ JEDNOTKA 7 (226 - 229)									
NEBYTOVÁ JEDNOTKA 8 - VŠEOBECNÁ AMBULANCIA									
232	PREDSIEN	5,19	KER. DLAŽBA	ŠTUK. OMIETKA	ŠTUK. OMIETKA	ŠTUK. OMIETKA	KER. SOKLIK	SOSEL 70 MM	
233	ČAKÁREN	20,49	KER. DLAŽBA	ŠTUK. OMIETKA	ŠTUK. OMIETKA	ŠTUK. OMIETKA	KER. SOKLIK	SOSEL 70 MM	
234	PRIPRAVOVÁŇA	19,64	LAM.PARKETY	ŠTUK. OMIETKA	ŠTUK. OMIETKA	ŠTUK. OMIETKA	DREV.LIŠTA	—	
235	AMBULANCIA	19,19	LAM.PARKETY	ŠTUK. OMIETKA	ŠTUK. OMIETKA	ŠTUK. OMIETKA	DREV.LIŠTA	—	
236	DENNÁ MIESTNOSŤ	10,32	LAM.PARKETY	ŠTUK. OMIETKA	ŠTUK. OMIETKA	ŠTUK. OMIETKA	DREV.LIŠTA	—	
237	KUCHYNKA	3,17	KER. DLAŽBA	ŠTUK. OMIETKA	ŠTUK. OMIETKA	ŠTUK. OMIETKA	KER. SOKLIK	SOSEL 70 MM	
238	KÚPEĽNA	4,06	KER. DLAŽBA	KER. OBKLAD	ŠTUK. OMIETKA	—	—	V. O. 2050 MM	
239	WC PACIENTOV	4,20	KER. DLAŽBA	KER. OBKLAD	ŠTUK. OMIETKA	—	—	V. O. 2050 MM	
240	TERASA	17,42	KER. DLAŽBA	—	—	—	—	—	
241	TERASA	4,84	KER. DLAŽBA	—	—	—	—	—	
NEBYTOVÁ JEDNOTKA 8 (232 - 239)									
NEBYTOVÁ JEDNOTKA 9 - DERMATOLOGICKÁ AMBULANCIA									
242	ČAKÁREN	8,19	KER. DLAŽBA	KER. OBKLAD	ŠTUK. OMIETKA	ŠTUK. OMIETKA	—	V. O. 2050 MM	
243	URPAVOVAČKA	2,16	KER. DLAŽBA	KER. OBKLAD	ŠTUK. OMIETKA	ŠTUK. OMIETKA	—	V. O. 2050 MM	
244	HYGIEA	2,34	KER. DLAŽBA	KER. OBKLAD	ŠTUK. OMIETKA	ŠTUK. OMIETKA	—	V. O. 2050 MM	
245	AMBULANCIA	21,25	LAM.PARKETY	ŠTUK. OMIETKA	ŠTUK. OMIETKA	ŠTUK. OMIETKA	DREV.LIŠTA	—	
246	TERASA	7,30	KER. DLAŽBA	—	—	—	—	—	
NEBYTOVÁ JEDNOTKA 9 (242 - 245)									
SPOLU 201 - 247		545,58							

OSADENIE VONKAŠIEHO SCHODISKA, M 1 : 100



LEGENDA MURŮV

- 375 MURIVO YTONG HR. 375MM P2 - 400
- 382 MURIVO YTONG HR. 200MM P4 - 500
- 392 MURIVO YTONG HR. 250MM P2 - 500
- 392 MURIVO YTONG HR. 125MM
- 392 MURIVO YTONG HR. 100MM
- 392 MURIVO - MONOLITICKÝ ŽB (TRÁMY, VENEC, STROPY, STĽPY)
- PROSTÝ BETÓN
- STENY Z MONOLITICKÉHO ŽB



HLAVNÝ PROJEKTANT	ING. ARCH. V. STRELECKÝ	ZODP. PROJEKTANT	ING. ARCH. V. STRELECKÝ	VYPRACOVAL	ING. ARCH. V. STRELECKÝ
INVESTOR	JUDR. JÁN HOLLÝ, STAVA - STAVEBNÁ FIRMA CESTA MLÁDEŽE 18, 901 01 MALACKY	AUTOR	ING. ARCH. V. STRELECKÝ	STUPEŇ	PROJEKT STAVBY
NÁZOV A MIESTO STAVBY	" POLYFUNKČNÁ BUDOVA EURO " V MALACKÁCH ZÁHORÁČKA UL., PARC. Č. 4503/34	ZMENA STAVBY PRED DOKONČENÍM	DÁTUM	02/2009	FORMÁT
STAVEBNÝ OBJEKT	S.O. 01 POLYFUNKČNÁ BUDOVA	Č. VÝKRESU	4		
DIEL - ČASŤ	01.1 ARCHITEKTONICKO - STAVEBNÉ RIŠENIE	MIERKA	1/100		
VÝKRES	<b>PÔDORYS 2. NP</b>				